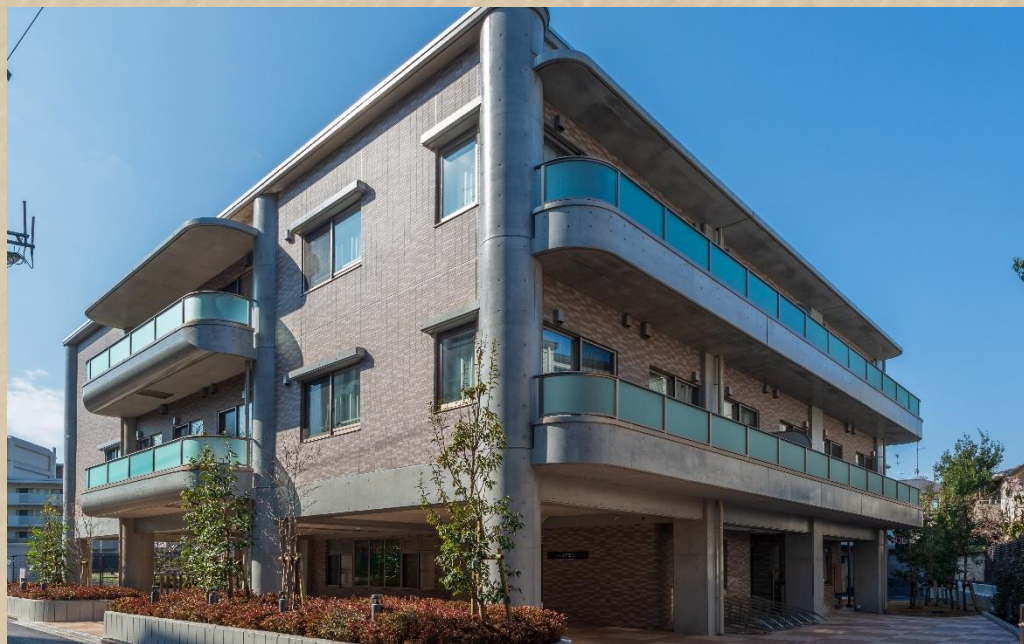


国際交流学生寮

アミスタ 南烏山



成城学園は、創立100周年を機に、学園の未来を創造するための指針「第2世紀プラン」を策定し、大学においても、その指針の中核を担う「第2世紀成城教育」のもと、グローバル社会の中で自ら考え、行動し、未来を拓く人材の育成を目指しています。

「第2世紀成城教育」は、成城学園伝統の芸術的教養を通じて人間性を強化する「情操・教養教育」、語学的教養を通じて国際化を強化する「国際教育」、数学的教養を通じて論理的思考力を強化する「理数系教育」を三本の柱として大切にしています。三本の柱の一つ、語学的教養を通じて国際化を強化する「国際交流」は、単に語学力の向上を目指すだけでなく、異文化理解を通じ、他者を尊重する姿勢を学ぶことを重視しています。

この取り組みのなかで、ひろく留学生を受け入れ、研究者をお招きし、学生のグローバルな人的ネットワークを広げる支援体制の充実を図るため、関係の方々のご理解、ご協力を得て、国際学生寮を開設することといたしました。

国際学生寮においては、日本人学生と留学生が共同生活することにより、相互交流の促進、語学力を含むコミュニケーション能力や異文化を理解し、受け入れる姿勢を身に付けさせるといったことに寄与することが期待されています。

アミスタ南烏山の特徴 ②

■ 学年・学部・国籍・性別を超えたコミュニティ

アミスタ南烏山はいろいろな国から来る留学生、全国から集まる人々と繋がり、成長できる場所！

歓迎会をはじめ、七夕、地域のお祭り、ハロウィン、クリスマス会などイベントも盛りだくさんです。

無理なく交流が広がり、たくさんの仲間ができます！

<https://www.rsk-alpha.jp/blog/>



アミスタ南烏山の特徴 ③

■ 毎日を支える 朝食・夕食 手作りごはん！

一人暮らしで後回しになりがちな食事。

アミスタ南烏山では、朝食と夕食がついてくるので安心！

朝食を食べることで生活リズムが整い、一日元気に活動できます。

食事はボリューム満点、美味しくて寮生にも好評です！



ひな祭り・七夕・クリスマスなど、ちょっとスペシャルなメニューになります！



アミスタ南烏山の特徴 ④

■みんなで交流できる充実したシェアスペース

様々な人と話したり、情報交換できる学生寮ならではの空間です。



1階エントランスロビー



ラウンジ



2・3階エントランスロビー



大浴場

ラウンジ

●利用時間 9:00～23:00

食事を作ったり、ゲームをしたり、テレビを見たり！
みんなで交流できるシェアスペースです！



ラウンジには漫画やゲーム、カラオケ、テレビもあります！
自動販売機も設置してあります！
共用の炊飯器・電子レンジ・ケトル・オーブントースター・コーヒーメーカーもあり
自由に使えます。一時保管用の冷蔵庫も置いてあります。
調理器具は一通りありますが、食器は各自でご用意ください！



食堂

朝食・夕食はみんなで食堂で食べます！



BREAKFAST

食パン
ナゲット・スクランブルエッグ
サラダ
スープ
バナナ

7月25日(月)

DINNER

肉団子〜照り焼き風〜
豚にら玉
トマトとツナのマヨネーズ和え
味噌汁

7月25日(月)



野菜うどん
ナス又はれんこんのはさみ揚げ
果物

7月26日(火)

ミックスフライ
サラダ
豆腐のカレーマリネ風
味噌汁

7月26日(火)

- 食事の1週間分のメニューを正面のカウンターに掲示します！
- アルバイト等で食事が不要な時はアミス(※①)で登録します。
※①...アミスは食事の有無を登録する独自のシステムです。
- 個別でのアレルギー対応はしていません。

コインランドリー

- 洗濯機200円/1回
- 乾燥機100円/30分

※洗剤・柔軟剤等は各自でご用意ください。
※各居室にはベランダがありますので洗濯物を外に干すことも出来ます。



1階コインランドリー



2階・3階コインランドリー

大浴場

- 利用時間 17:00~24:00
- ※シャンプー等は各自でご用意ください！



↑ 女子大浴場



↓ 男子大浴場

アミスタ南烏山の特徴 ⑤

■もしもの時も安心できる生活サポート

ICチップ付キーにより入退室の管理、防犯カメラなどの安全対策はもちろん、常駐のスタッフが日々を見守ります。



- ・24時間寮スタッフ常駐
- ・困りごととも気軽に相談室で相談



- ・24時間録画式防犯カメラ19台設置



- ・ICチップ付キーによる入退室管理
もしもの時に寮内いるのか素早く確認できます。
- ・3階女子のフロアには専用キーを持っていないと入れません。



- ・体調不良時のサポート
常駐スタッフが対応します。提携医療機関もあり安心です！



【提携医療機関】世田谷北部病院
※世田谷区 二次救急医療機関24時間対応

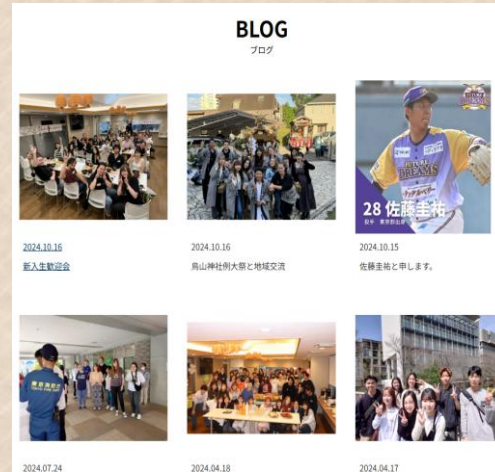


- ・不在時の荷物の受け取り

遠方のご両親にも普段の様子がわかるように、アミスタ通信もお送りします。帰省した際には親子の話のツールに使ってください！



行事の様子などホームページのブログやインスタグラムからもアップしております。
<https://www.rsk-alpha.jp/blog/>



【災害用伝言ダイヤル（171）の基本的操作方法】

「171」伝言ダイヤルは、音声ガイダンスに従って伝言の録音、再生を行って下さい。

番号	基本	伝言の録音	伝言の再生
1	ダイヤル番号	000	000
2	録音開始の音	1	2
3	録音終了の音	0000	0000
4	ダイヤル番号	03-6909-0024	0000
5	録音開始の音	1	2
6	録音終了の音	0000	0000
7	ダイヤル番号	03-6909-0024	0000
8	録音開始の音	1	2
9	録音終了の音	0000	0000
10	ダイヤル番号	03-6909-0024	0000
11	録音開始の音	1	2
12	録音終了の音	0000	0000

覚えてください！災害時の声の伝言機 災害用伝言ダイヤル（171）

災害伝言ダイヤルの利用方法もお送りいたします。
災害時、慌てることのないように準備しています。

個室(キッチン付)

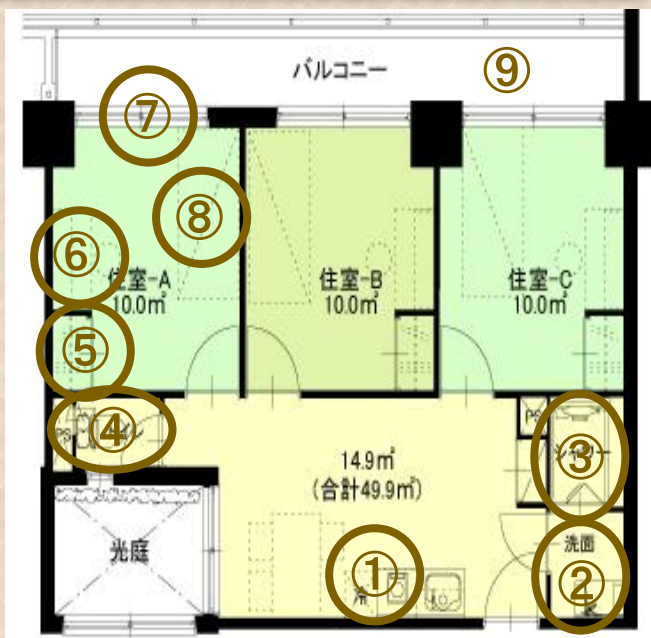
一人暮らしに必要な家具は最低限そろっています。
リビング・キッチン付のタイプです。



各居室には鍵がかかるので、プライベートな空間も確保できます。
キッチン付きなので、休みの日はお部屋で食事の用意が可能です！



① IHコンロ 冷凍冷蔵庫



② 洗面化粧台



③ シャワールーム



④ ウォシュレット トイレ



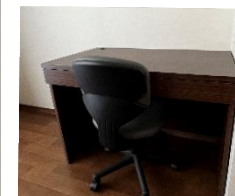
⑤ クローゼット (ハンガーパイプ付き)



扉を閉めた状態 扉を開けた状態

スポットライトは天井にあるので、机の上はパソコン等を置いても広々使えます！

⑥ デスクセット (引き出し付き) 机上スポットライト



⑦ 遮光カーテン レースカーテン



⑧ 引き出し付きベッド



⑨ ベランダ

洗濯物を干すことができます！

個室

一人暮らしに必要な家具は最低限そろっています。
キッチンがないタイプです。



② デスクセット (引き出し付き) 机上スポットライト



スポットライトは天井にあるので、机の上はパソコン等を置いても広々使えます！

③ 遮光カーテン
レースカーテン



④ シャワールーム



⑤ クローゼット (ハンガーパイプ付き)



扉を閉めた状態



扉を開けた状態

冷凍庫と冷蔵室が
分かれたタイプです！

① 冷凍冷蔵庫



⑥ 洗面化粧台
ウォシュレットトイレ



⑦ 引き出し付きベッド



⑧ ベランダ

洗濯物を干すことができます！

【費用】

契約年数	1年	初期費用	入 寮 金	100,000円	借家人賠償責任保険 ICチップキー登録料 町内会費
			保証金(敷金)	0円	
	2年	初期費用	入 寮 金	150,000円	借家人賠償責任保険 ICチップキー登録料 町内会費
			保証金(敷金)	0円	
月額利用料	賃 料		70,000円		
	共 益 費	共同で使用したり、利用する設備や施設の運営および維持するために要する費用です。	11,000円		
	管 理 費	電気・ガス・水道	18,000円 (税込19,800円)		
		Wi-Fi利用料			
		家具・家電等リース代 (引出付きベッド・マットレス・机・イス・エアコン・冷蔵庫・カーテン)			
	食費固定費	食堂運営に必要な人件費や経費	12,000円 (税込13,200円)		
食 材 費	登録した食数分	※別表参照			

【食材費の計算方法】

●20日間、朝食・夕食を食べた場合

・朝食300円(税込330円)×20食=6,000円(税込6,600円)

・夕食450円(税込495円)×20食=9,000円(税込9,900円)

合計15,000円(税込16,500円)

上記のように計算した食材費が月額料金に合算され

※食費の提供：月曜～金曜の朝食と夕食

※8月は食堂がお休みの為、食費固定費・食材費の請求はありません。

ご入寮までの流れ



STEP1

仮入寮申し込み

アミスタ南烏山ホームページの入寮申し込みページより必要事項をご記入の上お申し込みください。

仮入寮申し込みは、キャンセルされても一切費用はかかりません。申し込み受理後、アミスタ南烏山よりご連絡させていただきます。

※合格発表日には申し込みが重なります。

入寮申し込みの順番にお部屋をお選びいただけます。



STEP2

契約・ご入金

アミスタ南烏山への入寮を決定されましたらご連絡をお願いします。

入寮金の請求書を送付いたしますので、お振込みをお願いいたします。

入寮金の入金をもって、ご希望のお部屋の確保ができます。

入金の確認が出来ましたら、契約書類一式を送付いたします。



STEP3

入寮説明会・ご入寮

入寮説明会は3月の最終土曜日を予定しております。

保証人様とご本人様のご参加を必ずお願いします。

入寮説明会后、入寮(引っ越し)していただけます。

お申し込み方法



パソコン・スマートフォンから簡単申し込み

<https://form.os7.biz/f/730e20bc/>



※ホームページ一番下に「入寮申込フォーム」があります



【お問合せ先】RSKアルファ株式会社

03-6909-0024(月～金 9時～17時)

070-3196-4962

ms001@rsk-alpha.jp



その他学生向けの物件もご紹介可能です。

詳しくはお気軽にお問合せください。